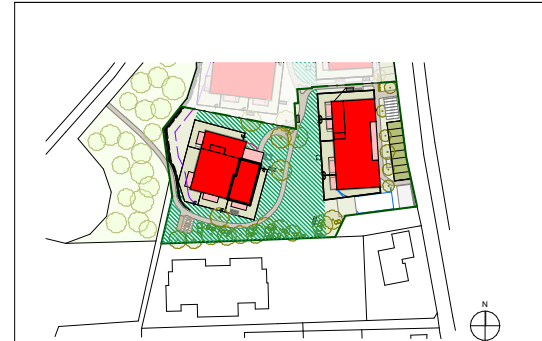
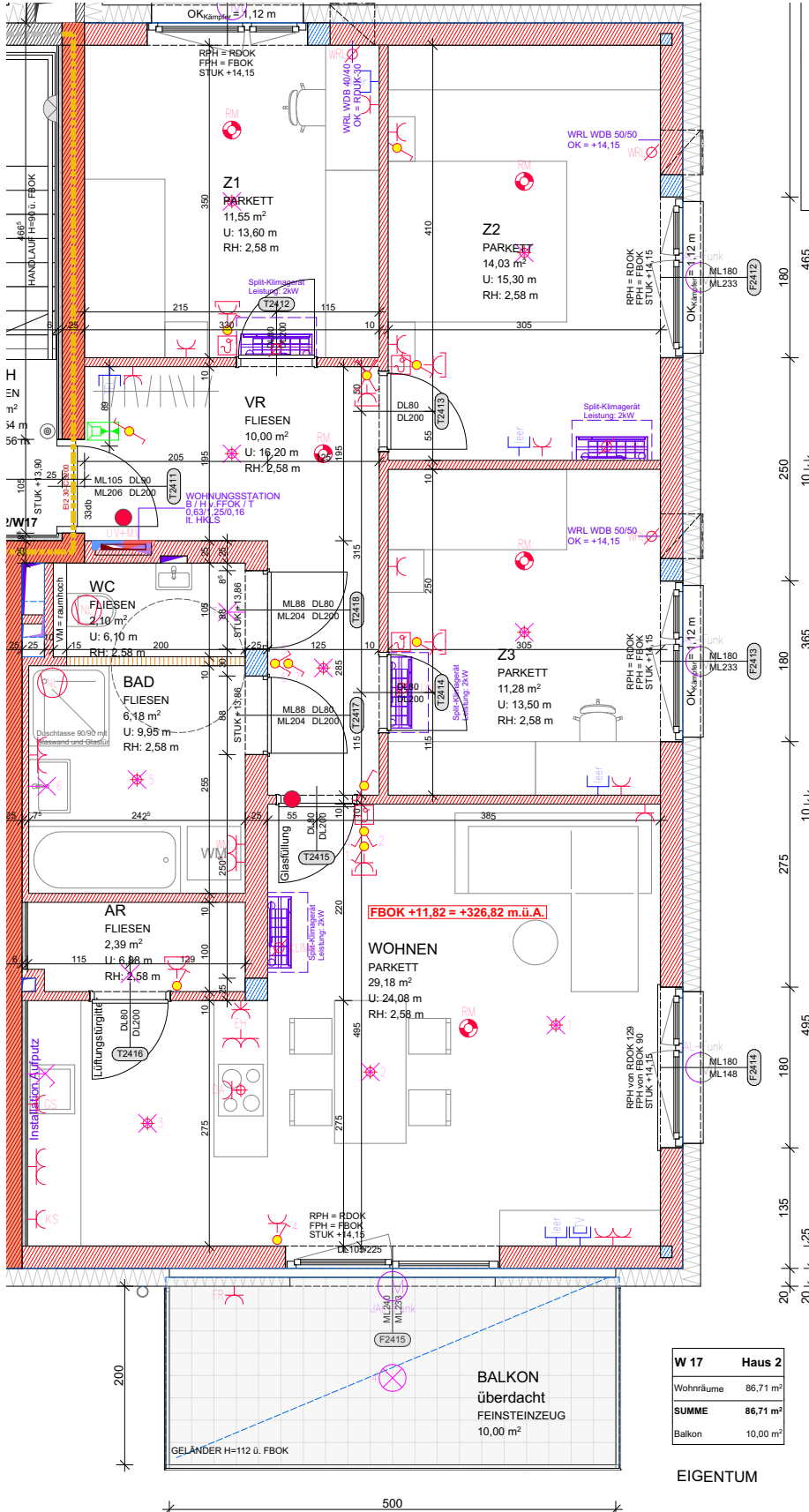


Projekt-Grundrisse.

4780 Schärding, Kainzbauernweg 47
Haus 2, Top 17



LAGEPLAN 1:2000

ELEKTROLEGENDE

Aus-Schalter	EDV-Einfachdose	Telefon-Dose
Serien-Schalter	EDV-Doppeldose	TV-Dose
Wechsel-Schalter	Druckknopfmelder	Licht-Auslass(Decke)
Doppel-Wechsel-Schalter	Rauchenlüftungs-Taster	Licht-Auslass(Wand)
Kreuz-Schalter	Rauchmelder	Licht-Auslass(Direkt-Wand)
Dimmer	Lautsprecher	Wandleuchte
Zeit-Schalter	Blitzleuchte	Deckenleuchte
Zeitimpuls-Schalter	Türöffner	Scheinwerfer
Klingel-Taster	Klingel	FR-Balken 1/36 o.1/58
Licht-Taster	Sprechanlage Video (Innen)	Fluchtweg-Tür
2pol-Aus-Schalter	Sprechanlage Video (Aussen)	Fluchtwegleuchte mit Richtungsfeile
Bew-Melder	Fingerprint	Sicherheitsleuchte Einbau
Bew-Melder 360 Grad	Zimmerterminal	Sicherheitsleuchte Aufbau
Jalousien-Taster	Zug-Taster	Brüstungskanal
Schlüssel-Schalter	Ruf-Taster	Kabelwanne
Steckdose 1fach	Kriech-Taster	Klemmdose
Steckdose 2fach	Rufempfänger	Unterverteiler
Steckdose 3fach	Anwesenheitslampe	Verteiler
Steckdose 4fach	Miniterminal	Erddungsdraht Ø10
Steckdose geschalten	UHR	Erddungslehne Ø10
CEE 5pol	Hupe	Erddungsverbinding Ø10
230V-Auslass	Kamera	Deckendose
400V-Auslass	Klemmdose	Leerrohr
Raumthermostat	Motorantrieb	vorbereitung E-Tür
Aussenfühler	WRL-Regler	
Lichtfühler	Bodendose	
Windfühler	Zutrittskontrolle	
Lüfter		

ALLGEMEINE LEGENDE

Stahlbetonwand	Glas
Ziegelwand	Stahlsäule
Schallschutzziegel	E-Verteiler: UV + MV
Gipskartonwand	FBH-Verteiler
Wärmedämmung	