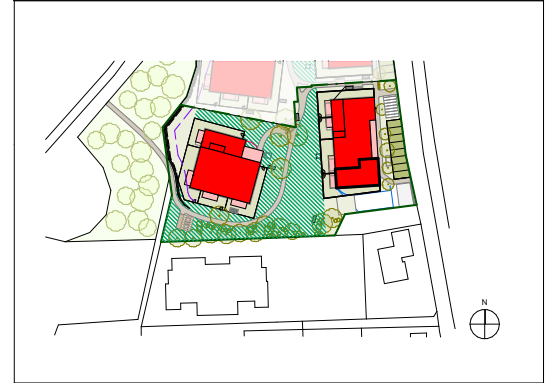
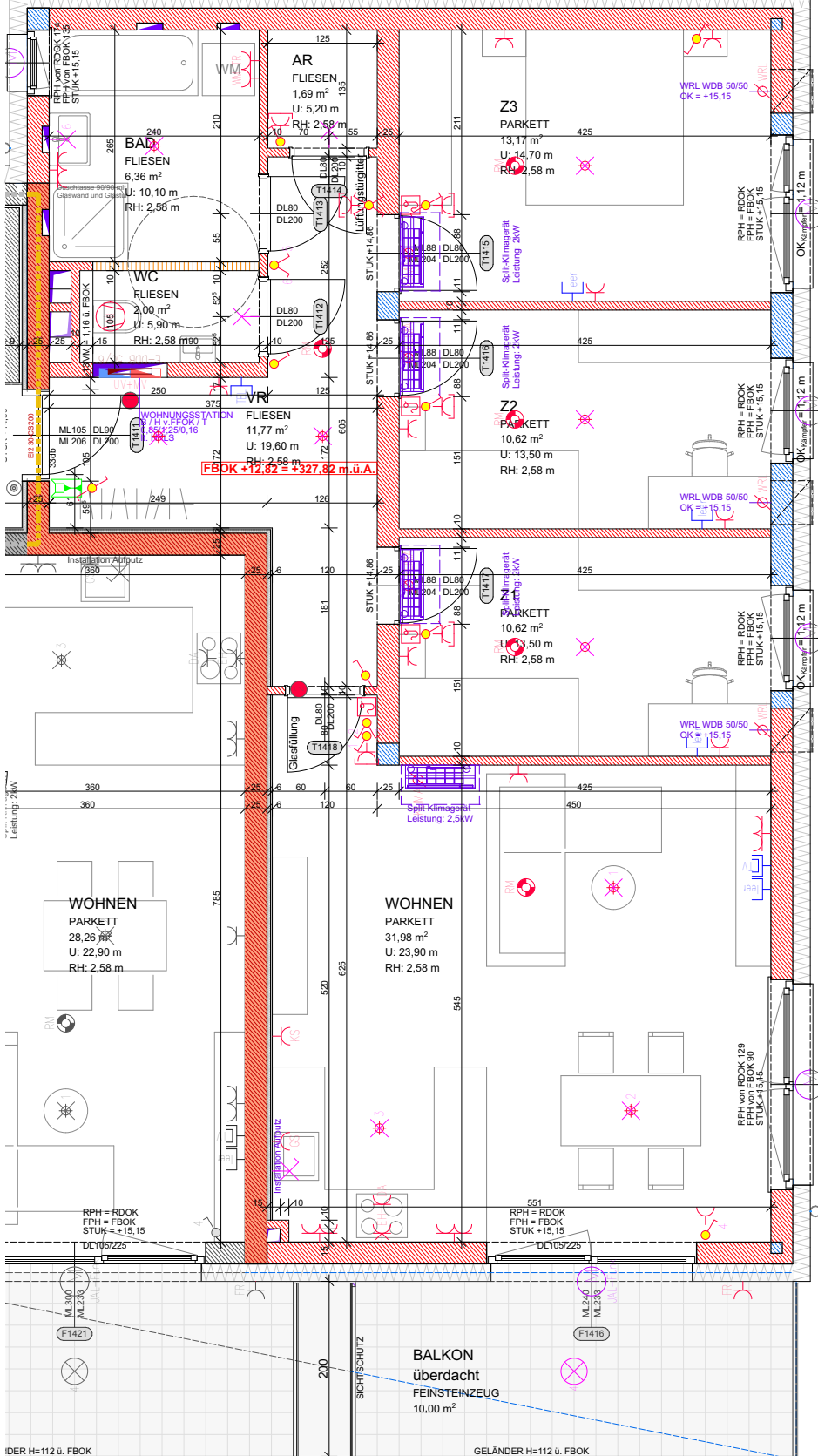


# Projekt-Grundrisse.

4780 Schärding, Kainzbauernweg 47  
Haus 1, Top 17



LAGEPLAN 1:2000

## ELEKTROLEGENDE

	Aus-Schalter		EDV-Einfachdose		Telefon-Dose
	Serien-Schalter		EDV-Doppeldose		TV-Dose
	Wechsel-Schalter		Druckknopfmelder		Licht-Auslass(Decke)
	Doppel-Wechsel-Schalter		Rauchentlüftungs-Taster		Licht-Auslass(Wand)
	Kreuz-Schalter		Rauchmelder		Licht-Auslass(Direkt-Wand)
	Dimmer		Lautsprecher		Wandleuchte
	Zeit-Schalter		Blitzleuchte		Deckenleuchte
	Zeitimpuls-Schalter		Türöffner		Scheinwerfer
	Klingel-Taster		Klingel		FR-Balken 1/36 o.1/58
	Licht-Taster		Sprechanlage Video (Innen)		Sprechanlage Video (Aussen)
	2pol-Aus-Schalter		Fingerprint		Fluchtweg-Tür
	Bew-Melder		Zimmerterminal		Fluchtwegleuchte mit Richtungsfeile
	Bew-Melder 360 Grad		Zug-Taster		Sicherheitsleuchte Einbau
	Jalousien-Taster		Ruf-Taster		Sicherheitsleuchte Aufbau
	Schlüssel-Schalter		Kriech-Taster		Brüstungskanal
	Steckdose 1fach		Rufempfänger		Kabelwanne
	Steckdose 2fach		Anwesenheitslampe		Klemmdose
	Steckdose 3fach		Miniterminal		Unterverteiler
	Steckdose 4fach		UHR		Verteiler
	Steckdose geschalten		Hupe		Erdungsdraht Ø10
	CEE 5pol		Kamera		Erdungsfahne Ø10
	230V-Auslass		Klemmdose		Erdungsverbindung Ø10
	400V-Auslass		Motorantrieb		Deckendose
	Raumthermostat		WRL-Regler		Leerrohr
	Aussenfühler		Bodendose		Vorbereitung E-Tür
	Lichtfühler		Zutrittskontrolle		
	Windfühler				
	Lüfter				

## ALLGEMEINE LEGENDE

	Stahlbetonwand		Glas
	Ziegelwand		Stahlsäule
	Schallschutzziegel		E-Verteiler UV + MV
	Gipskartonwand		FBH-Verteiler
	Wärmedämmung		