

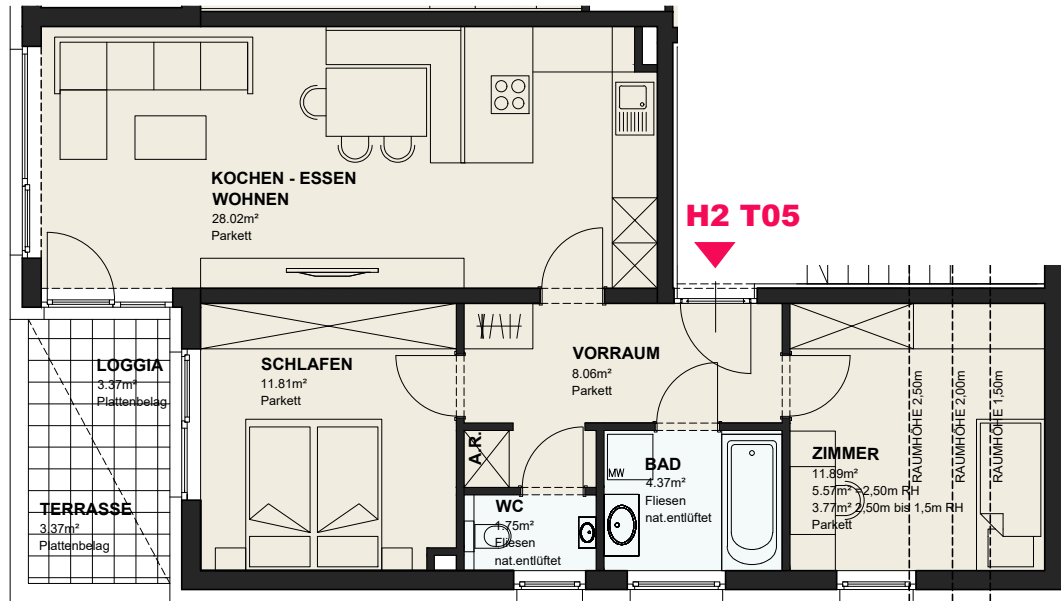
WOHNBEBAUUNG IPB

IPB Immobilien, Projektentwicklung und
Bauträger GmbH

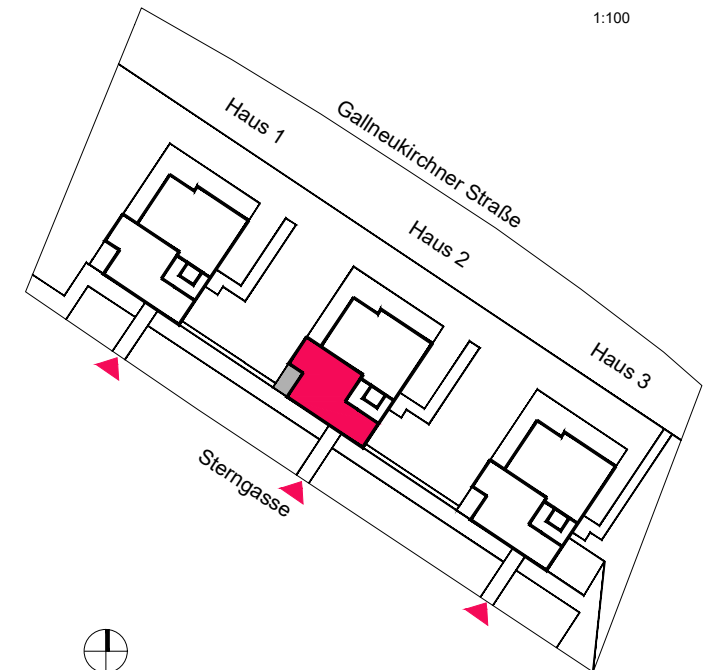
Sternegasse, Engerwitzdorf

copyright by
R2 Projektmanagement

Obergeschoß | H2 T05



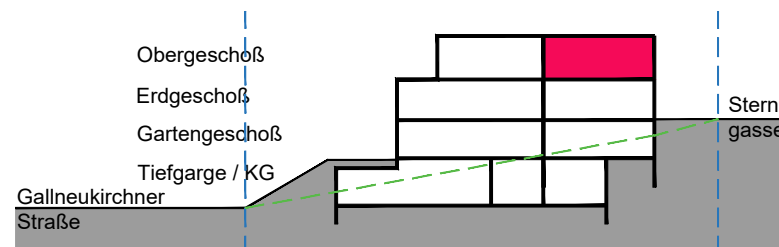
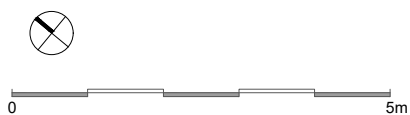
1:100



H2 T05

m²

WFL Wohnfläche	65.90
FFL Loggia	3.37
FFL Terrasse / Balkon	3.37



Grundriss Obergeschoß

(vorbehaltlich genehmigter Einreichplanung, Baubescheid)

Wohnbebauung Sternegasse M 1:100

2020 11 19

Grundrissabweichung möglich, Situierung der Unterverteiler Elektro, Heizung, Komfortlüftung und abgeh. Decken im Zuge der Ausführungsplanung. Die Lage und Maße der Installationsschächte und Kamine kann sich im Rahmen der Ausführungsplanung noch verändern. Dargestellte Einrichtung bzw. Möblierung ist beispielhaft, die genaue Ausstattung, die im Kaufpreis enthalten ist, entnehmen Sie bitte der Bau- und Ausstattungsbeschreibung. Stand 19.11.2020