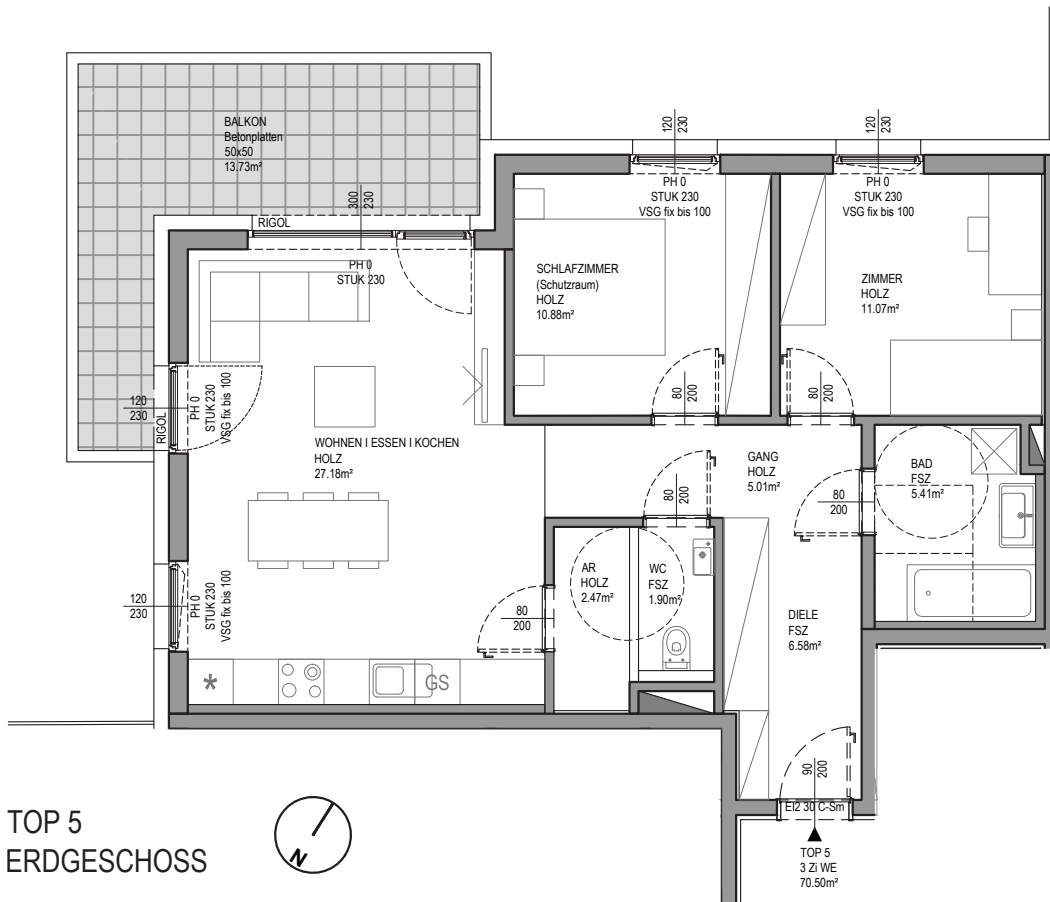


Projekt- Grundrisse.



TOP 5: 3 Zi WE

WOHNNUTZFLÄCHE: 70,50 m²

Kochen/Essen/Wohnen	27,18 m ²
Schlafen	10,88 m ²
Zimmer	11,07 m ²
Diele	6,58 m ²
Gang	5,01 m ²
Bad	5,41 m ²
WC	1,90 m ²
AR	2,47 m ²
Balkon	13,73 m ²



LAGEPLAN M 1:1000

