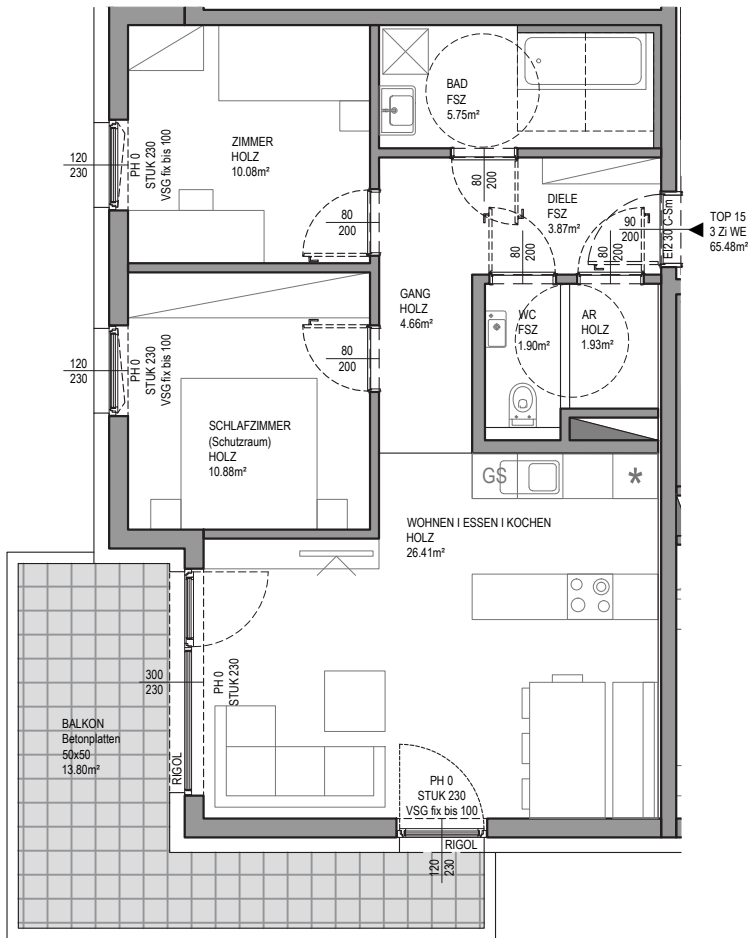


# Projekt- Grundrisse.



TOP 15  
1.OBERGESCHOSS



TOP 15: 3 Zi WE  
WOHNNUTZFLÄCHE:

65,48 m<sup>2</sup>

Kochen/Essen/Wohnen  
Schlafen  
Zimmer  
Diele  
Gang  
Bad  
WC  
AR

26,41 m<sup>2</sup>  
10,88 m<sup>2</sup>  
10,08 m<sup>2</sup>  
3,87 m<sup>2</sup>  
4,66 m<sup>2</sup>  
5,75 m<sup>2</sup>  
1,90 m<sup>2</sup>  
1,93 m<sup>2</sup>

Balkon

13,80 m<sup>2</sup>



LAGEPLAN M 1:1000

