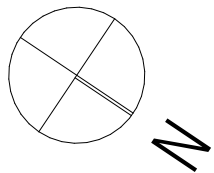
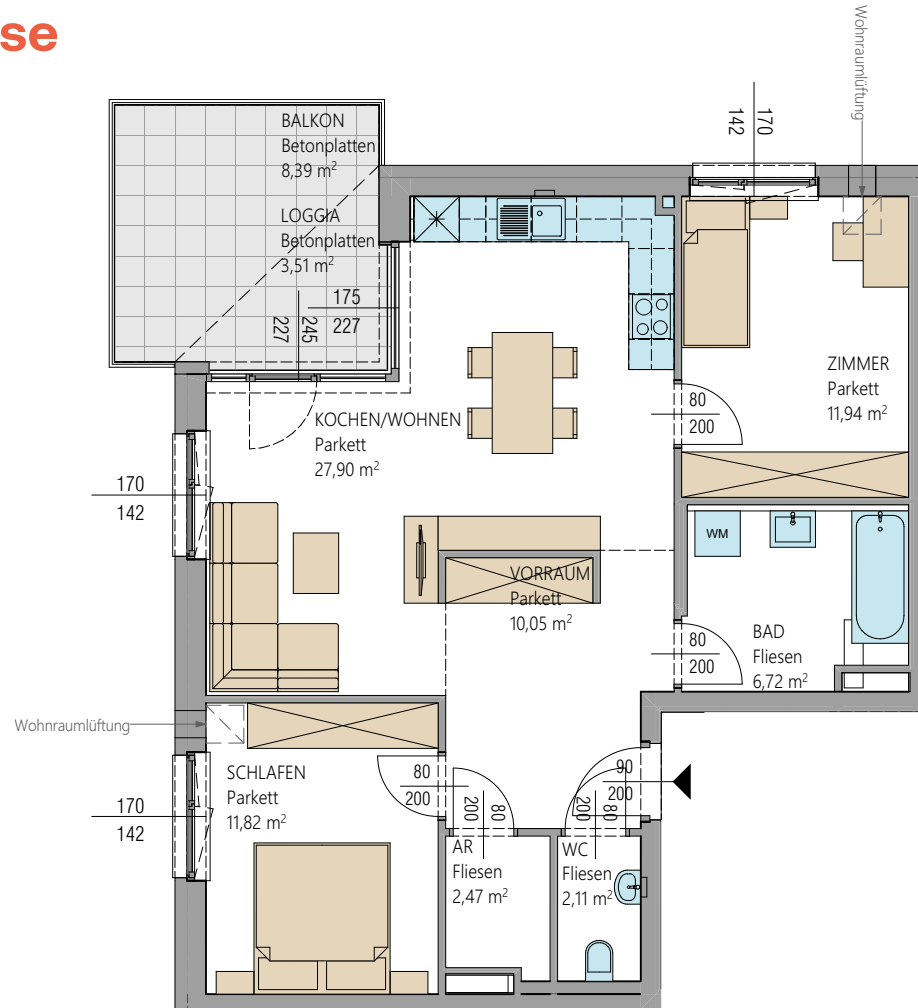


# Wohnungs- Grundrisse



Einrichtungsvorschlag symbolisch / Möblierung nicht im Mietobjekt enthalten!  
geringfügige Abweichung durch Sanitär und Elektroinstallation möglich!



ELAG Wohn-Immobilien GmbH

## Wohnanlage Hörching

Veilchenweg 6, 4063 Hörching

### 1. OBERGESCHOSS

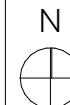
|                       |                            |
|-----------------------|----------------------------|
| VORRAUM               | 10,05                      |
| KOCHEN/WOHNEN         | 27,90                      |
| SCHLAFEN              | 11,82                      |
| ZIMMER                | 11,94                      |
| BAD                   | 6,72                       |
| WC                    | 2,11                       |
| ABSTELLRAUM           | 2,47                       |
| <b>WOHNNUTZFLÄCHE</b> | <b>73,01 m<sup>2</sup></b> |
| LOGGIA                | 3,51                       |
| TERRASSE              | 8,39                       |
|                       | <b>11,09 m<sup>2</sup></b> |
| KELLERABTEIL          | 7,13 m <sup>2</sup>        |
| TG-PLATZ Nr.:         | 17                         |

**TOP V6/09**



|      |
|------|
| 2.OG |
| 1.OG |
| EG   |
| KG   |

### Geschoßplan



### Lageplan

Änderungen und Druckfehler vorbehalten

Stand: 10.06.2022 TOP V6/09