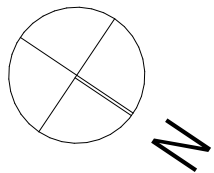
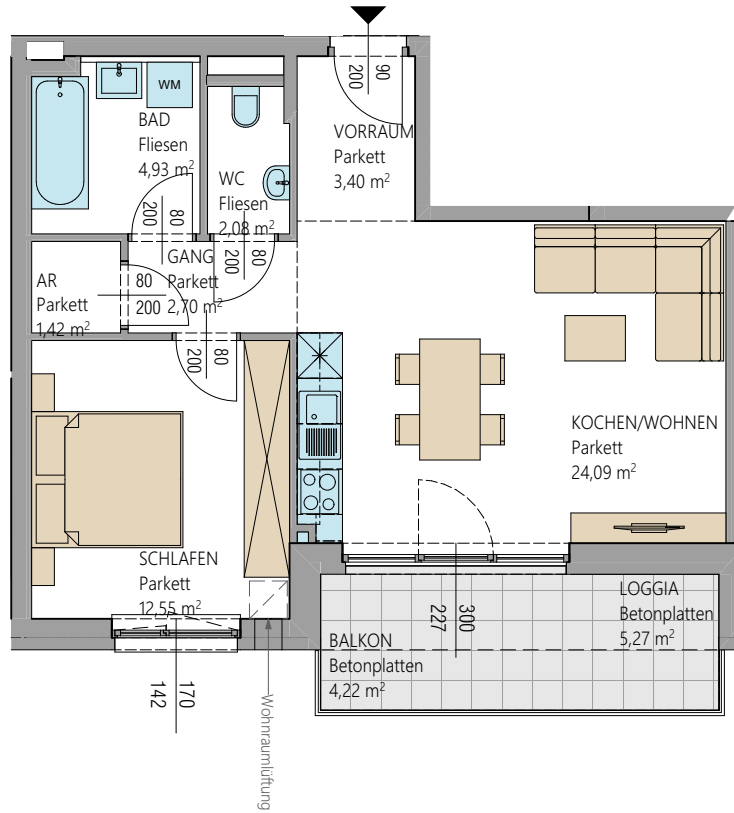


Wohnungs- Grundrisse



Einrichtungsvorschlag symbolisch / Möblierung nicht im Mietobjekt enthalten!
geringfügige Abweichung durch Sanitär und Elektroinstallation möglich!



ELAG Wohn-Immobilien GmbH

Wohnanlage Hörsching

Veilchenweg 6, 4063 Hörsching

1. OBERGESCHOSS

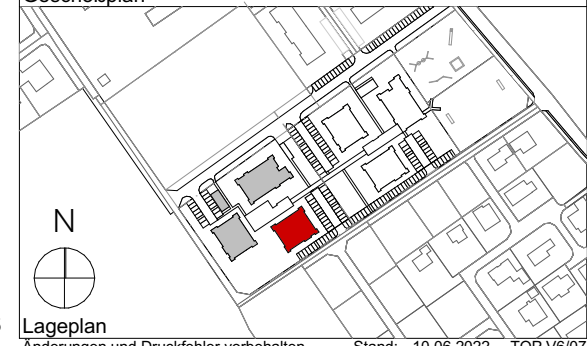
VORRAUM	3,40
GANG	2,70
KOCHEN/WOHNEN	24,09
SCHLAFEN	12,55
BAD	4,93
WC	2,08
ABSTELLRAUM	1,42
WOHNUTZFLÄCHE	51,17 m²
LOGGIA	5,27
BALKON	4,22
	9,49 m²
KELLERABTEIL	4,36 m ²
TG-PLATZ Nr.:	15

TOP V6/07



2.OG
1.OG
EG
KG

Geschoßplan



Lageplan

Änderungen und Druckfehler vorbehalten

Stand: 10.06.2022 TOP V6/07