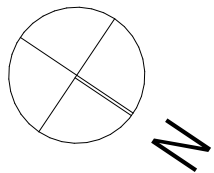
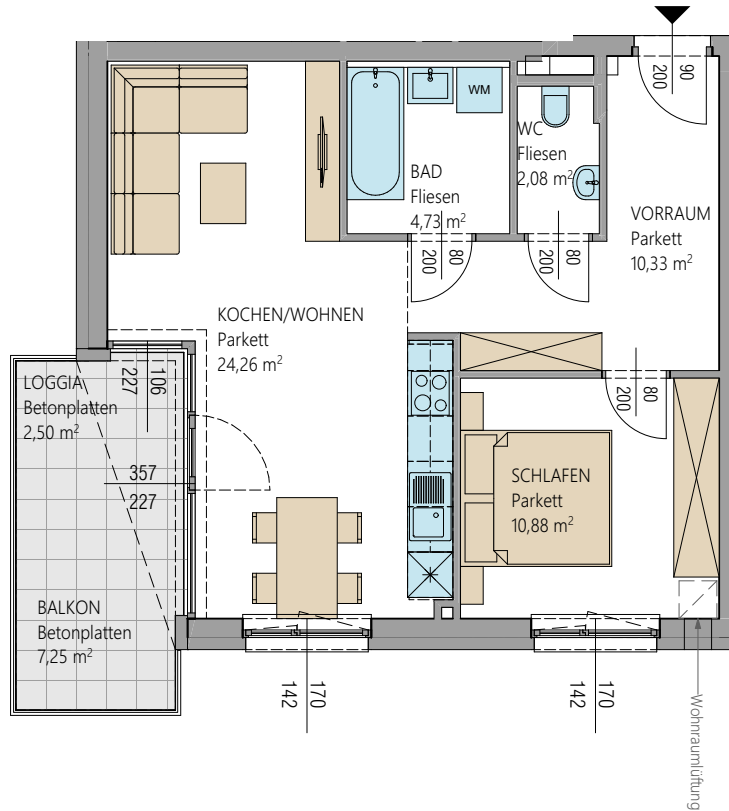


# Wohnungs- Grundrisse



Einrichtungsvorschlag symbolisch / Möblierung nicht im Mietobjekt enthalten!  
geringfügige Abweichung durch Sanitär und Elektroinstallation möglich!



ELAG Wohn-Immobilien GmbH

## Wohnanlage Hörsching

Veilchenweg 6, 4063 Hörsching

### 2. OBERGESCHOSS

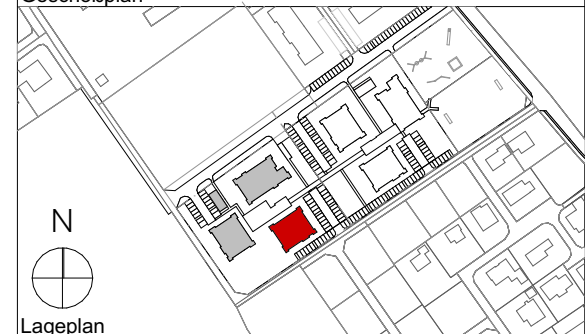
VORRAUM	10,33
KOCHEN/WOHNEN	24,26
SCHLAFEN	10,88
BAD	4,73
WC	2,08
<b>WOHNNUTZFLÄCHE</b>	<b>52,28 m²</b>
LOGGIA	2,50
BALKON	7,25
	<b>9,75 m²</b>
KELLERABTEIL	4,36 m²
TG-PLATZ Nr.:	21

**TOP V6/13**



2.OG
1.OG
EG
KG

Geschoßplan



Lageplan

Änderungen und Druckfehler vorbehalten

Stand: 10.06.2022 TOP V6/13