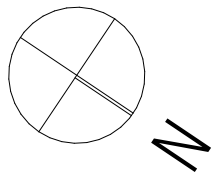
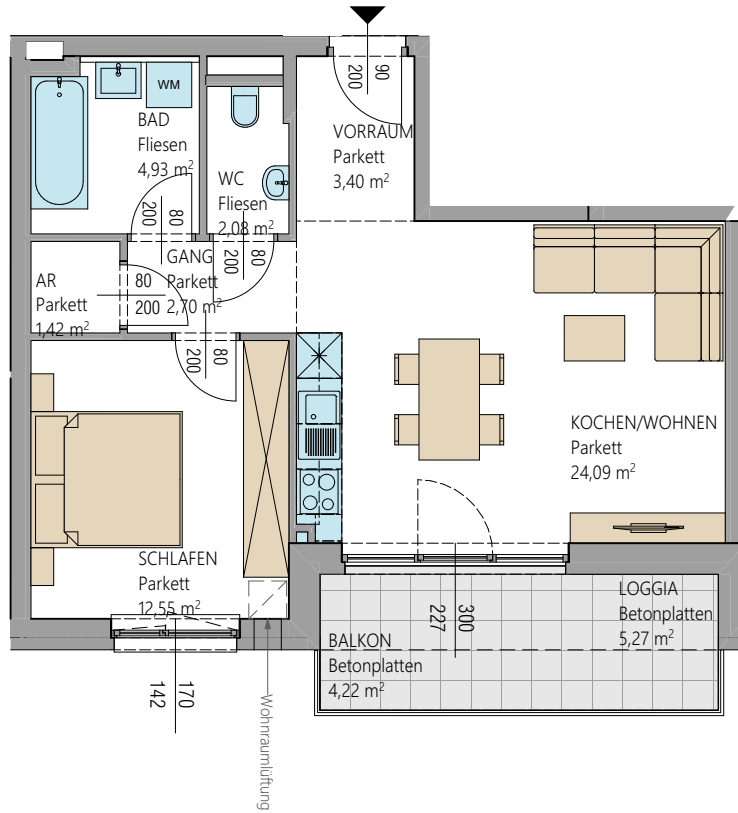


# Wohnungs- Grundrisse



Einrichtungsvorschlag symbolisch / Möblierung nicht im Mietobjekt enthalten!  
geringfügige Abweichung durch Sanitär und Elektroinstallation möglich!



ELAG Wohn-Immobilien GmbH

## Wohnanlage Hörsching

Veilchenweg 6, 4063 Hörsching

### 2. OBERGESCHOSS

VORRAUM	3,40
GANG	2,70
KOCHEN/WOHNEN	24,09
SCHLAFEN	12,55
BAD	4,93
WC	2,08
ABSTELLRAUM	1,42
<b>WOHNNUTZFLÄCHE</b>	<b>51,17 m²</b>
LOGGIA	5,27
BALKON	4,22
	<b>9,49 m²</b>
KELLERABTEIL	4,36m²
TG-PLATZ Nr.:	20

**TOP V6/12**



2.OG
1.OG
EG
KG

Geschoßplan



Lageplan

Änderungen und Druckfehler vorbehalten

Stand: 10.06.2022 TOP V6/12