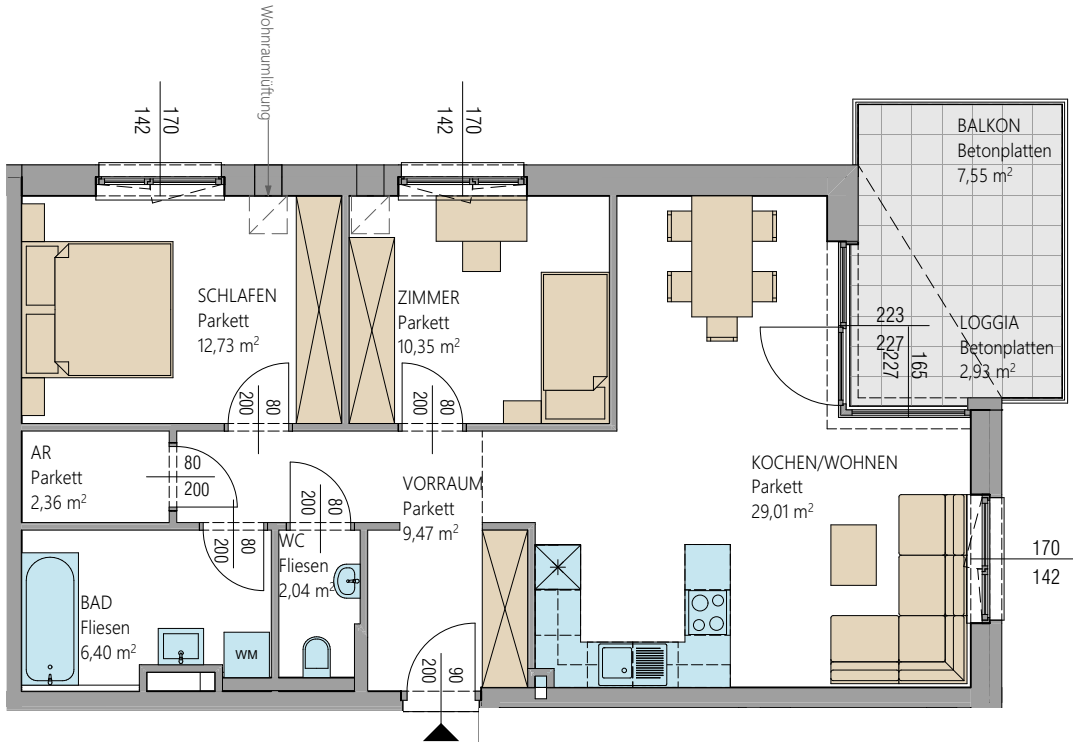


Wohnungs-Grundrisse



ELAG Wohn-Immobilien GmbH

Wohnanlage Hørsching

Veilchenweg 6, 4063 Hørsching

2. OBERGESCHOSS

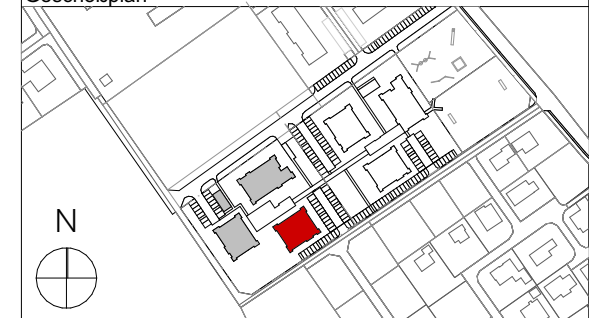
VORRAUM	9,47
KOCHEN/WOHNEN	29,01
SCHLAFEN	12,73
ZIMMER	10,35
BAD	6,40
WC	2,04
ABSTELLRAUM	2,36
WOHNNUTZFLÄCHE	72,36 m²
LOGGIA	2,93
BALKON	7,55
	10,48 m²
KELLERABTEIL	7,41 m ²
TG-PLATZ Nr.:	19

TOP V6/11



2.OG
1.OG
EG
KG

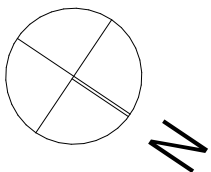
Geschoßplan



Lageplan

Änderungen und Druckfehler vorbehalten

Stand: 10.06.2022 TOP V6/11



Einrichtungsvorschlag symbolisch / Möblierung nicht im Mietobjekt enthalten!
geringfügige Abweichung durch Sanitär und Elektroinstallation möglich!

