



ELAG Wohn-Immobilien GmbH

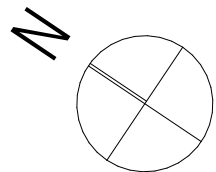
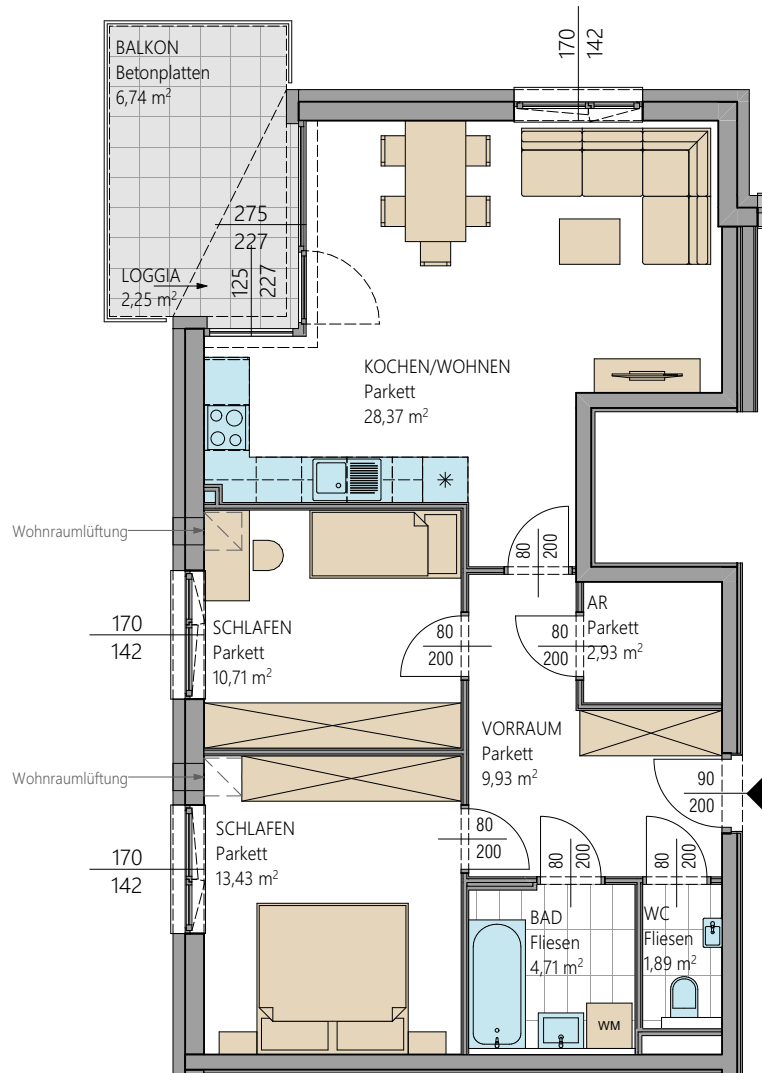
Wohnanlage Hörching

Anton-Bruckner-Straße 7, 4063 Hörching

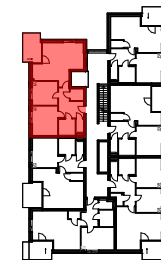
1. OBERGESCHOSS

VORRAUM	9,93
KOCHEN/WOHNEN	28,37
SCHLAFEN	10,71
SCHLAFEN	13,43
BAD	4,71
WC	1,89
ABSTELLRAUM	2,93
WOHNNUTZFLÄCHE	71,97 m²
LOGGIA	2,25
BALKON	6,74
	8,99 m²
KELLERABTEIL	5,13 m ²
TG-PLATZ Nr.:	29

TOP B7/07

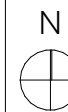
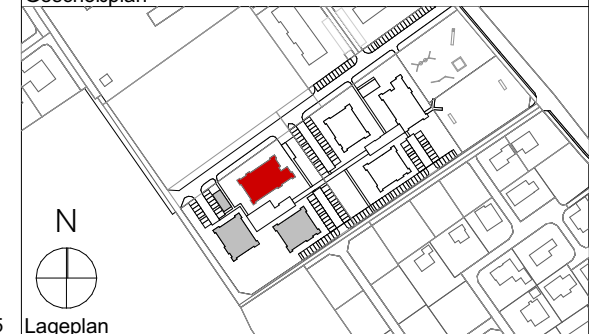


Einrichtungsvorschlag symbolisch / Möblierung nicht im Mietobjekt enthalten!
geringfügige Abweichung durch Sanitär und Elektroinstallation möglich!



3.OG
2.OG
1.OG
EG
KG

Geschoßplan



Lageplan

Änderungen und Druckfehler vorbehalten

Stand: 10.06.2022 TOP B7/07