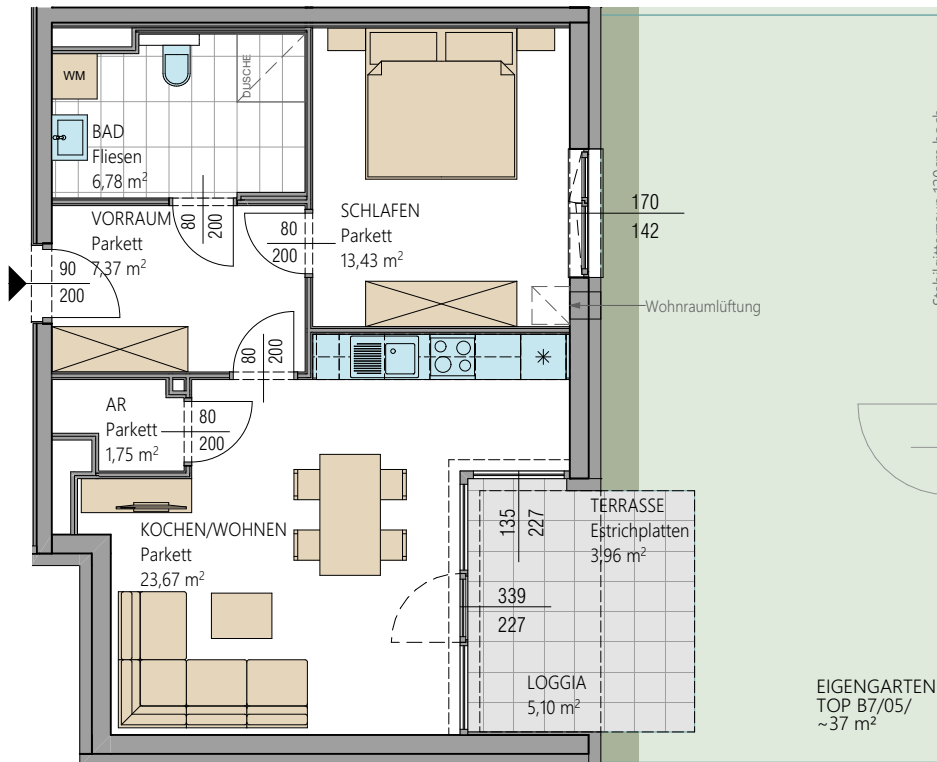


Wohnungs-Grundrisse



ELAG Wohn-Immobilien GmbH

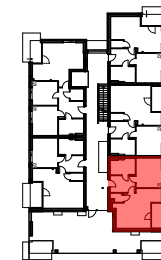
Wohnanlage Hörsching

Anton-Bruckner-Straße 7, 4063 Hörsching

ERDGESCHOSS

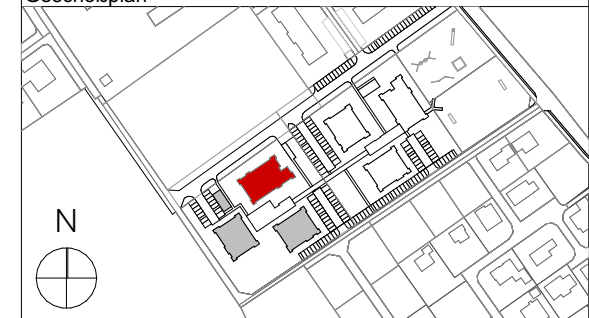
VORRAUM	7,37
KOCHEN/WOHNEN	23,67
SCHLAFEN	13,43
BAD	6,78
ABSTELLRAUM	1,75
WOHNNUTZFLÄCHE	53,00 m²
LOGGIA	5,10
TERRASSE	3,96
	9,06 m²
EIGENGARTEN	37,00 m ²
KELLERABTEIL	3,65 m ²
TG-PLATZ Nr.:	27

TOP B7/05



3.OG
2.OG
1.OG
EG
KG

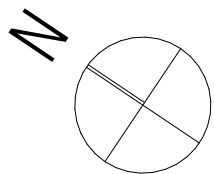
Geschoßplan



Lageplan

Änderungen und Druckfehler vorbehalten

Stand: 10.06.2022 TOP B7/05



Die Quadratmeterangaben bei den Eigengärten sind Mindestangaben.
Die genauen Größen können erst nach Fertigstellung ermittelt werden.
Die genauen Größen der Eigengärten haben keine Auswirkung auf den Mietpreis.
Einrichtungsvorschlag symbolisch / Möblierung nicht im Mietobjekt enthalten!
geringfügige Abweichung durch Sanitär und Elektroinstallation möglich!

