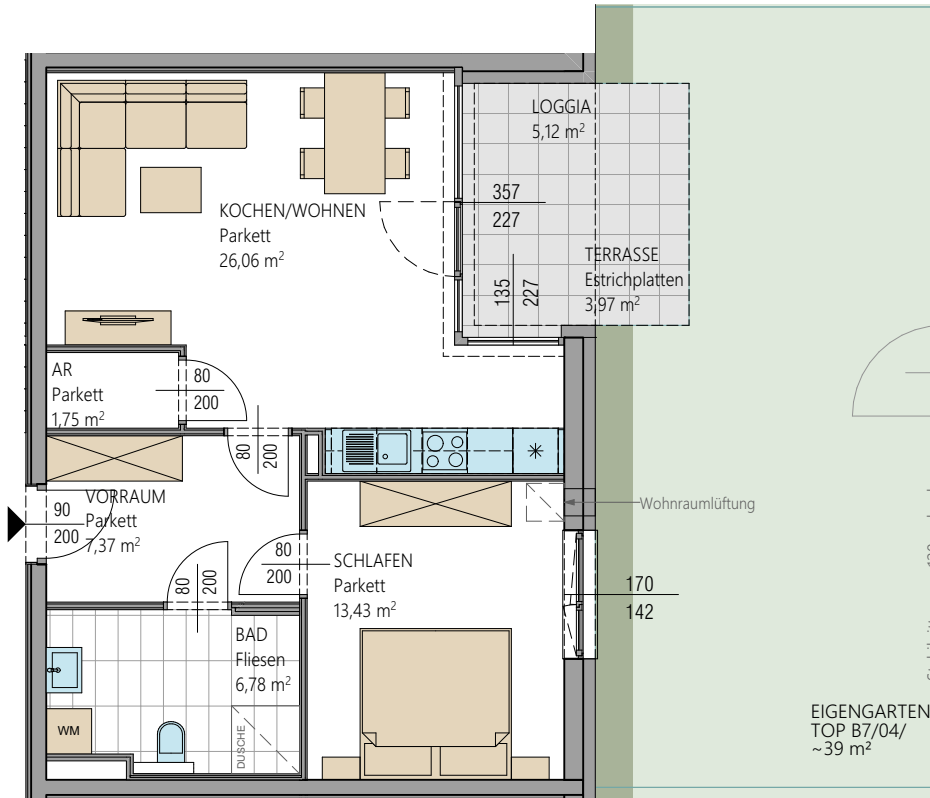


# Wohnungs- Grundrisse



ELAG Wohn-Immobilien GmbH

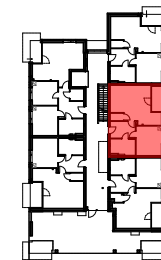
## Wohnanlage Hösrsching

Anton-Bruckner-Straße 7, 4063 Hösrsching

### ERDGESCHOSS

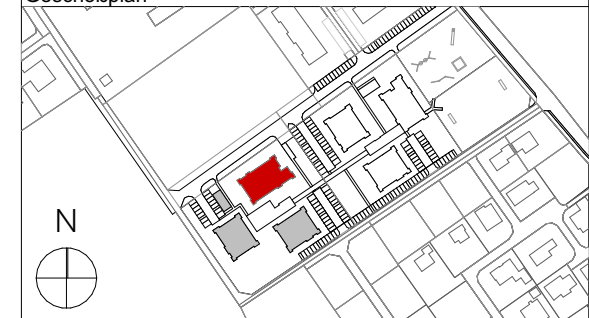
VORRAUM	7,37
KOCHEN/WOHNEN	26,06
SCHLAFEN	13,43
BAD	6,78
ABSTELLRAUM	1,75
<b>WOHNNUTZFLÄCHE</b>	<b>55,39 m<sup>2</sup></b>
LOGGIA	5,12
TERRASSE	3,97
	<b>9,09 m<sup>2</sup></b>
EIGENGARTEN	39,00 m <sup>2</sup>
KELLERABTEIL	3,65 m <sup>2</sup>
TG-PLATZ Nr.:	26

**TOP B7/04**



3.OG
2.OG
1.OG
<b>EG</b>
KG

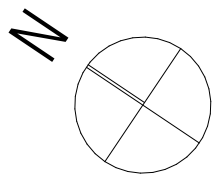
Geschoßplan



Lageplan

Änderungen und Druckfehler vorbehalten

Stand: 10.06.2022 TOP B7/04



Die Quadratmeterangaben bei den Eigengärten sind Mindestangaben.  
Die genauen Größen können erst nach Fertigstellung ermittelt werden.  
Die genauen Größen der Eigengärten haben keine Auswirkung auf den Mietpreis.  
Einrichtungsvorschlag symbolisch / Möblierung nicht im Mietobjekt enthalten!  
geringfügige Abweichung durch Sanitär und Elektroinstallation möglich!

