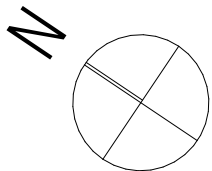
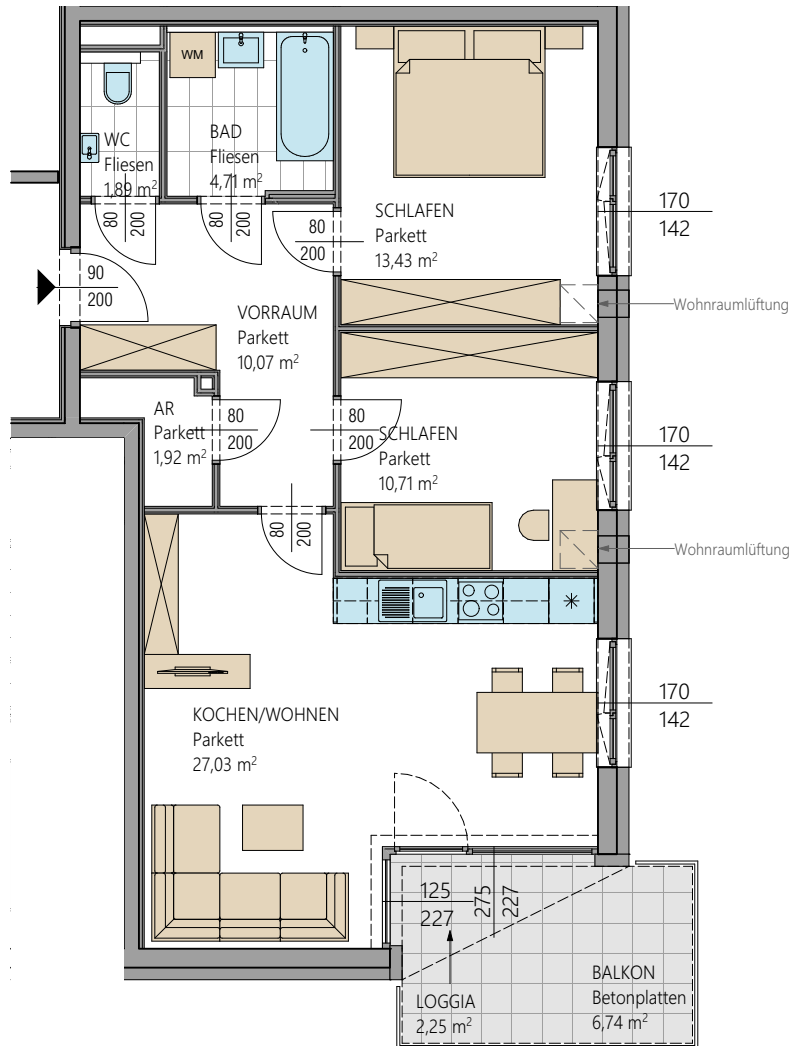


Wohnungs- Grundrisse



Einrichtungsvorschlag symbolisch / Möblierung nicht im Mietobjekt enthalten!
geringfügige Abweichung durch Sanitär und Elektroinstallation möglich!



ELAG Wohn-Immobilien GmbH

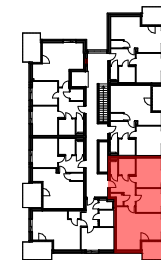
Wohnanlage Hörsching

Anton-Bruckner-Straße 7, 4063 Hörsching

3. OBERGESCHOSS

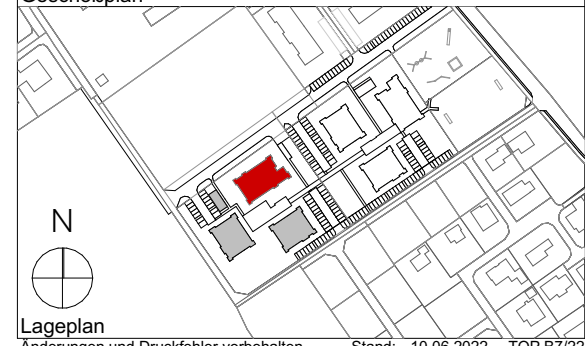
VORRAUM	10,07
KOCHEN/WOHNEN	27,03
SCHLAFEN	13,43
SCHLAFEN	10,71
BAD	4,71
WC	1,89
ABSTELLRAUM	1,92
WOHNNUTZFLÄCHE	69,76 m²
LOGGIA	2,25
BALKON	6,74
	8,99 m²
KELLERABTEIL	5,13 m ²
TG-PLATZ Nr.:	44

TOP B7/22



3.OG
2.OG
1.OG
EG
KG

Geschoßplan



Lageplan

Änderungen und Druckfehler vorbehalten

Stand: 10.06.2022 TOP B7/22