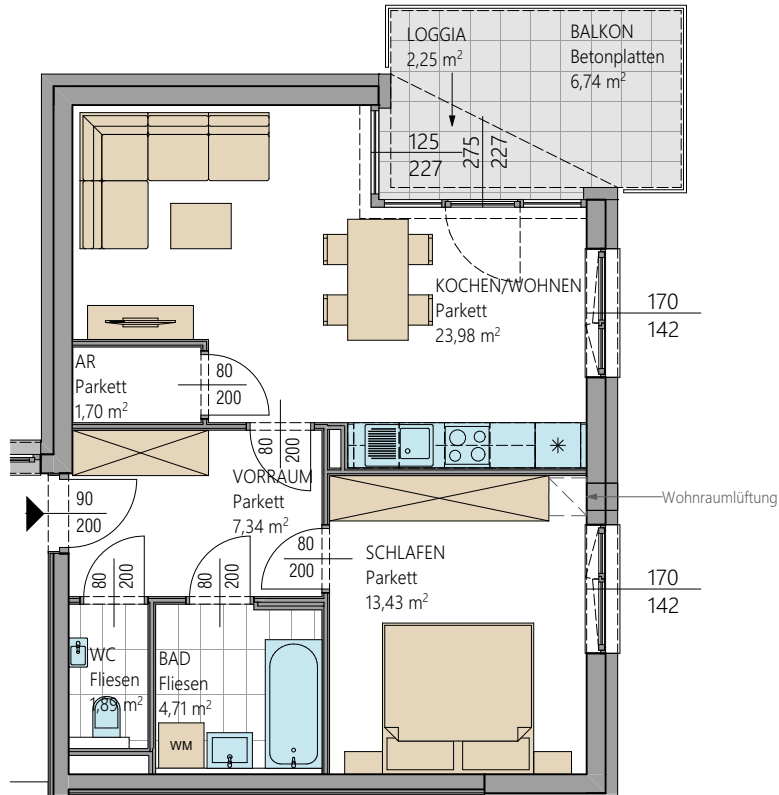


# Wohnungs-Grundrisse



ELAG Wohn-Immobilien GmbH

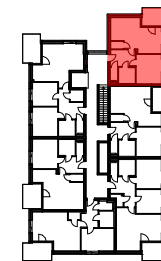
## Wohnanlage Hørsching

Anton-Bruckner-Straße 7, 4063 Hørsching

### 3. OBERGESCHOSS

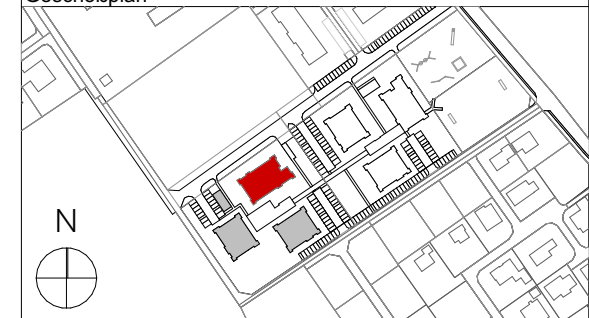
VORRAUM	7,34
KOCHEN/WOHNEN	23,98
SCHLAFEN	13,43
BAD	4,71
WC	1,89
ABSTELLRAUM	1,70
<b>WOHNNUTZFLÄCHE</b>	<b>53,05 m<sup>2</sup></b>
LOGGIA	2,25
BALKON	6,74
	<b>8,99 m<sup>2</sup></b>
KELLERABTEIL	3,65 m <sup>2</sup>
TG-PLATZ Nr.:	42

**TOP B7/20**



3.OG
2.OG
1.OG
EG
KG

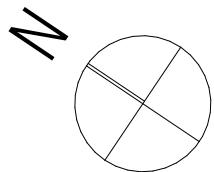
Geschoßplan



Lageplan

Änderungen und Druckfehler vorbehalten

Stand: 10.06.2022 TOP B7/20



Einrichtungsvorschlag symbolisch / Möblierung nicht im Mietobjekt enthalten!  
geringfügige Abweichung durch Sanitär und Elektroinstallation möglich!

