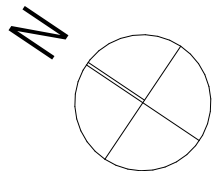
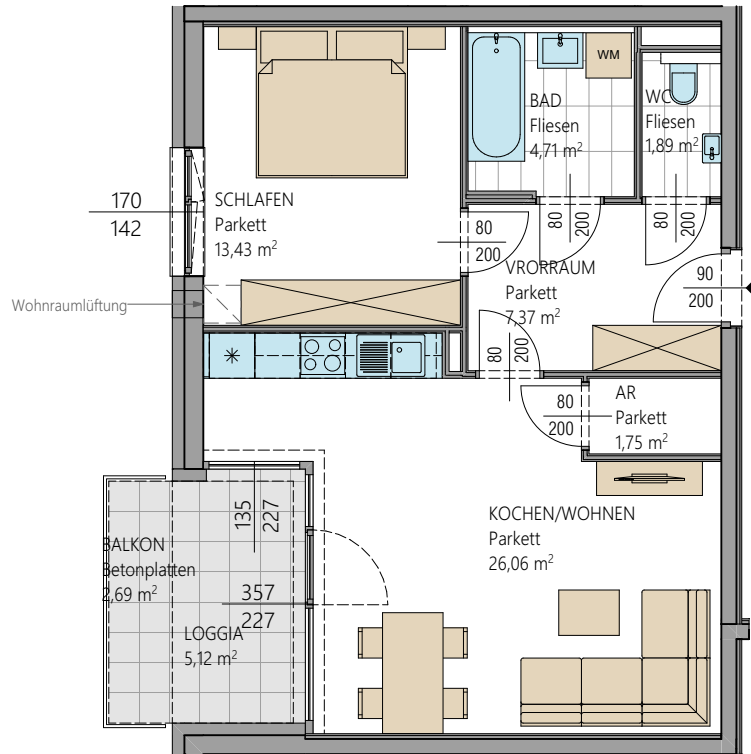


# Wohnungs- Grundrisse



Einrichtungsvorschlag symbolisch / Möblierung nicht im Mietobjekt enthalten!  
geringfügige Abweichung durch Sanitär und Elektroinstallation möglich!



ELAG Wohn-Immobilien GmbH

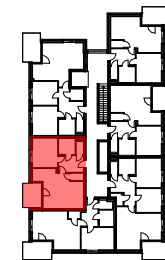
## Wohnanlage Hörching

Anton-Bruckner-Straße 7, 4063 Hörching

### 3. OBERGESCHOSS

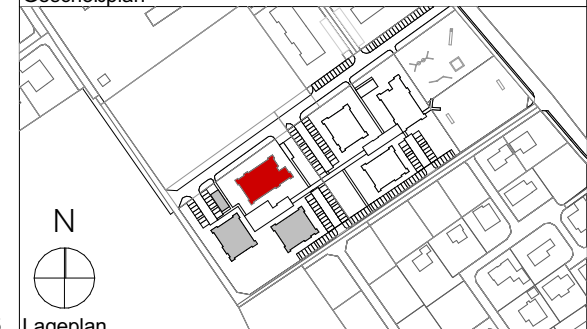
VORRAUM	7,37
KOCHEN/WOHNEN	26,06
SCHLAFEN	13,43
BAD	4,71
WC	1,89
ABSTELLRAUM	1,75
<b>WOHNNUTZFLÄCHE</b>	<b>55,21 m<sup>2</sup></b>
LOGGIA	5,12
BALKON	2,69
	<b>7,81 m<sup>2</sup></b>
KELLERABTEIL	3,65 m <sup>2</sup>
TG-PLATZ Nr.:	40

**TOP B7/18**



3.OG
2.OG
1.OG
EG
KG

Geschoßplan



Lageplan

Änderungen und Druckfehler vorbehalten

Stand: 10.06.2022 TOP B7/18