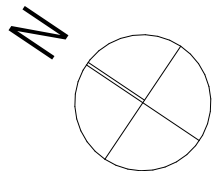
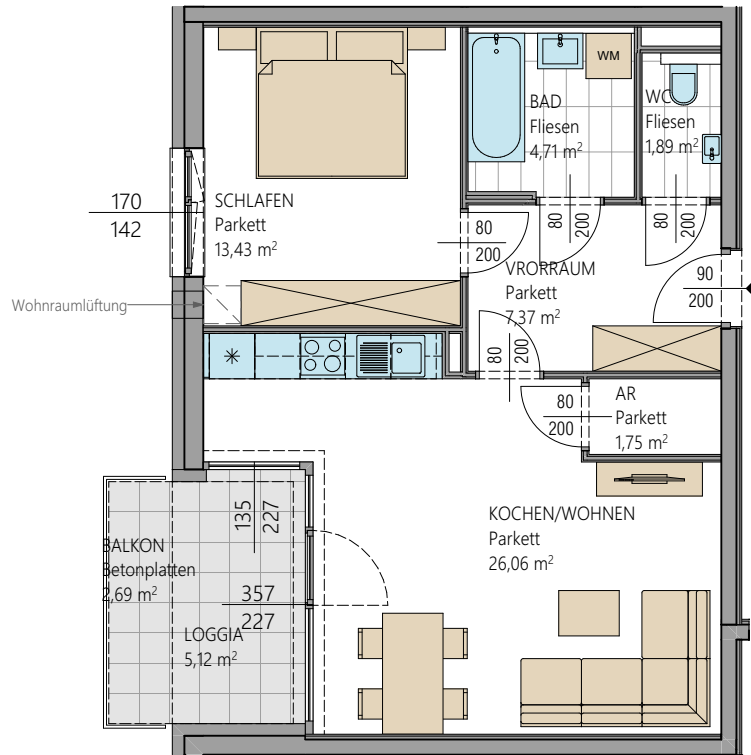


Wohnungs- Grundrisse



Einrichtungsvorschlag symbolisch / Möblierung nicht im Mietobjekt enthalten!
geringfügige Abweichung durch Sanitär und Elektroinstallation möglich!



ELAG Wohn-Immobilien GmbH

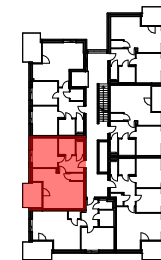
Wohnanlage Hörsching

Anton-Bruckner-Straße 7, 4063 Hörsching

2. OBERGESCHOSS

VORRAUM	7,37
KOCHEN/WOHNEN	26,06
SCHLAFEN	13,43
BAD	4,71
WC	1,89
ABSTELLRAUM	1,75
WOHNNUTZFLÄCHE	55,21 m²
LOGGIA	5,12
BALKON	2,69
	7,81 m²
KELLERABTEIL	3,65 m ²
TG-PLATZ Nr.:	34

TOP B7/12



3.OG
2.OG
1.OG
EG
KG

Geschoßplan



Lageplan

Änderungen und Druckfehler vorbehalten

Stand: 10.06.2022 TOP B7/12