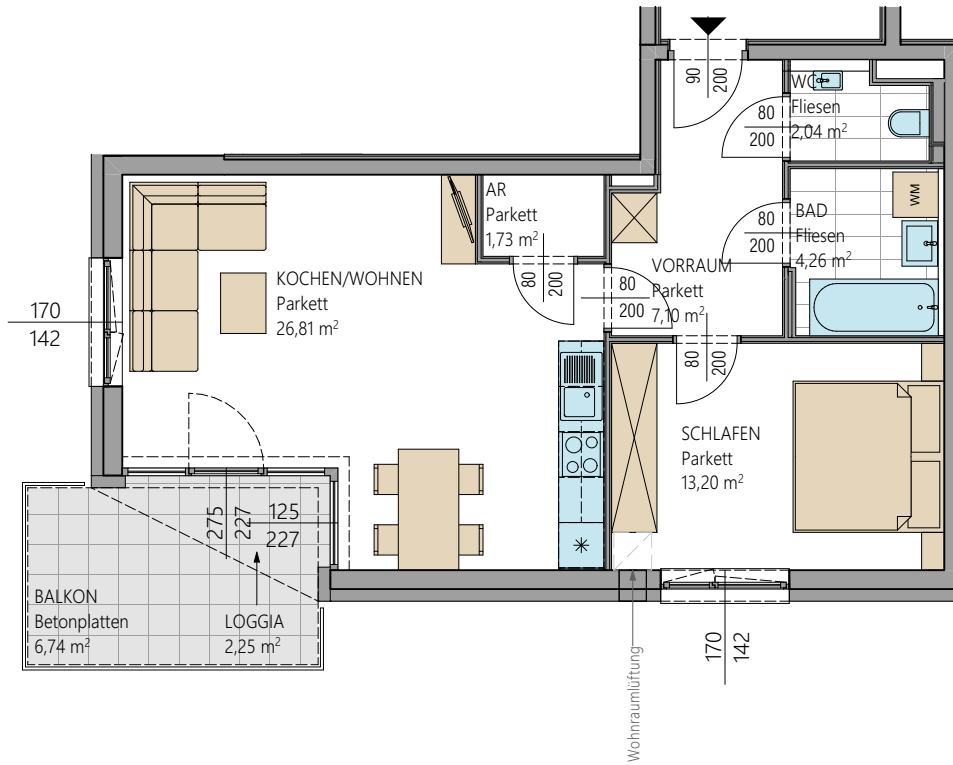


Wohnungs-Grundrisse



ELAG Wohn-Immobilien GmbH

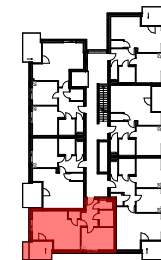
Wohnanlage Horsching

Anton-Bruckner-Straße 7, 4063 Horsching

1. OBERGESCHOSS

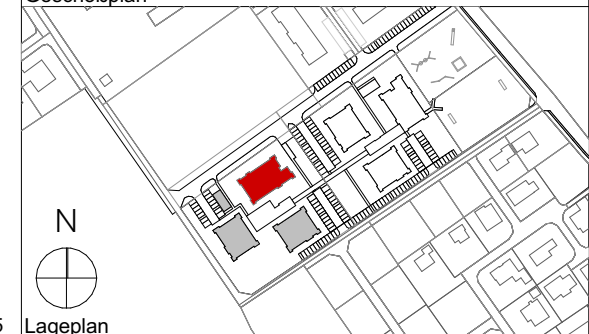
VORRAUM	7,10
KOCHEN/WOHNEN	26,81
SCHLAFEN	13,20
BAD	4,26
WC	2,04
ABSTELLRAUM	1,73
WOHNNUTZFLÄCHE	55,14 m²
LOGGIA	2,25
BALKON	6,74
	8,99 m²
KELLERABTEIL	3,79 m ²
TG-PLATZ Nr.:	33

TOP B7/11



3.OG
2.OG
1.OG
EG
KG

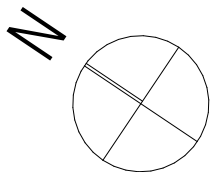
Geschoßplan



Lageplan

Änderungen und Druckfehler vorbehalten

Stand: 10.06.2022 TOP B7/11



Einrichtungsvorschlag symbolisch / Möblierung nicht im Mietobjekt enthalten!
geringfügige Abweichung durch Sanitär und Elektroinstallation möglich!

