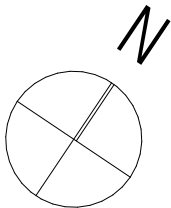
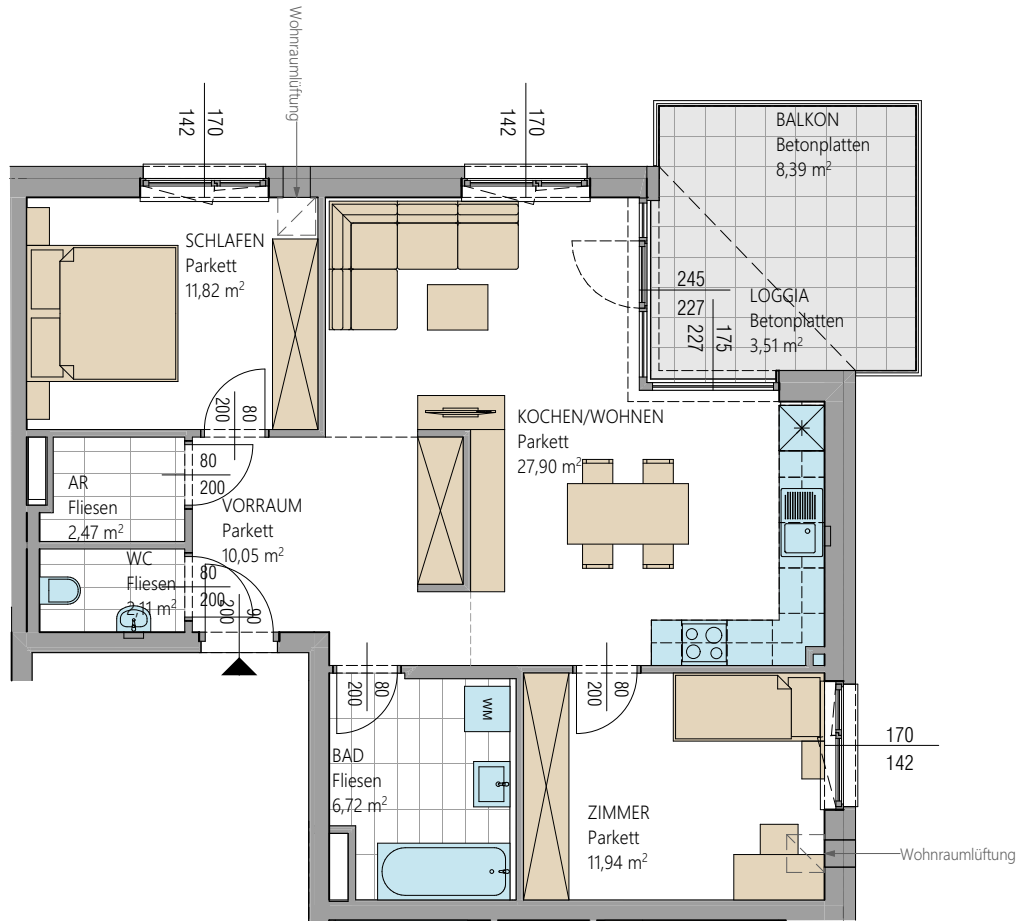


Wohnungs- Grundrisse



Einrichtungsvorschlag symbolisch / Möblierung nicht im Mietobjekt enthalten!
geringfügige Abweichung durch Sanitär und Elektroinstallation möglich!



ELAG Wohn-Immobilien GmbH

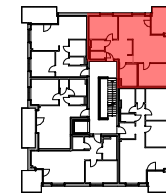
Wohnanlage Hörsching

Anton-Bruckner-Straße 9, 4063 Hörsching

1. OBERGESCHOSS

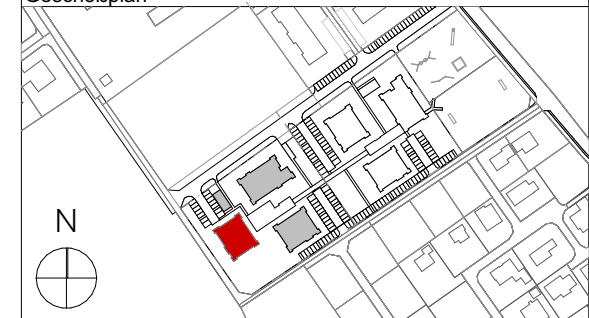
VORRAUM	10,05
KOCHEN/WOHNEN	27,90
SCHLAFEN	11,82
ZIMMER	11,94
BAD	6,72
WC	2,11
ABSTELLRAUM	2,47
WOHNNUTZFLÄCHE	73,01 m²
LOGGIA	3,51
TERRASSE	8,39
	11,90 m²
KELLERABTEIL	6,43 m²
TG-PLATZ Nr.:	46

TOP B9/09



3.OG
2.OG
1.OG
EG
KG

Geschoßplan



Lageplan

Änderungen und Druckfehler vorbehalten

Stand: 10.06.2022 TOP B9/09