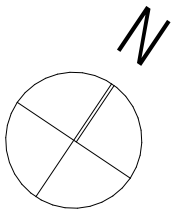
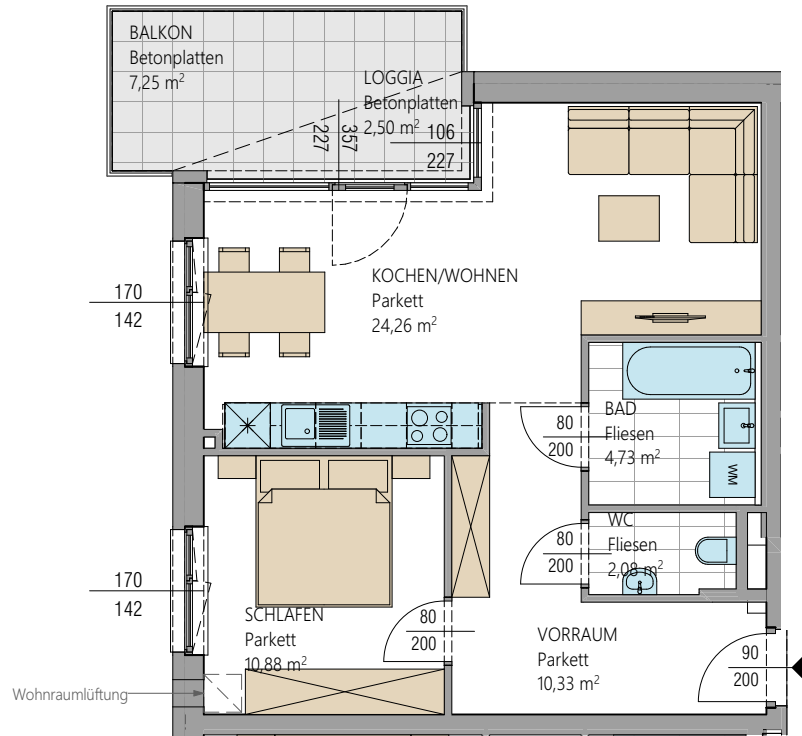


Wohnungs-Grundrisse



Einrichtungsvorschlag symbolisch / Möblierung nicht im Mietobjekt enthalten!
geringfügige Abweichung durch Sanitär und Elektroinstallation möglich!



ELAG Wohn-Immobilien GmbH

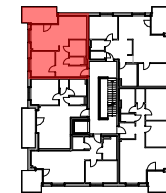
Wohnanlage Hörsching

Anton-Bruckner-Straße 9, 4063 Hörsching

1. OBERGESCHOSS

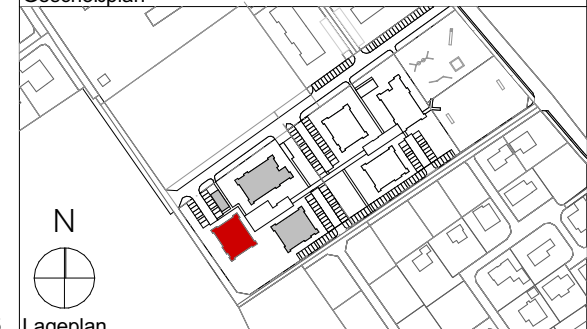
| | |
|-----------------------|----------------------------|
| VORRAUM | 10,33 |
| KOCHEN/WOHNEN | 24,26 |
| SCHLAFEN | 10,88 |
| BAD | 4,73 |
| WC | 2,08 |
| WOHNNUTZFLÄCHE | 52,28 m² |
| LOGGIA | 2,50 |
| BALKON | 7,25 |
| | 9,75 m² |
| KELLERABTEIL | 4,55 m ² |
| TG-PLATZ Nr.: | 8 |

TOP B9/08



| |
|-------------|
| 3.OG |
| 2.OG |
| 1.OG |
| EG |
| KG |

Geschoßplan



Lageplan

Änderungen und Druckfehler vorbehalten

Stand: 10.06.2022 TOP B9/08