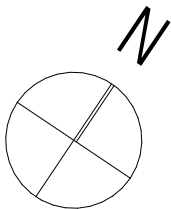
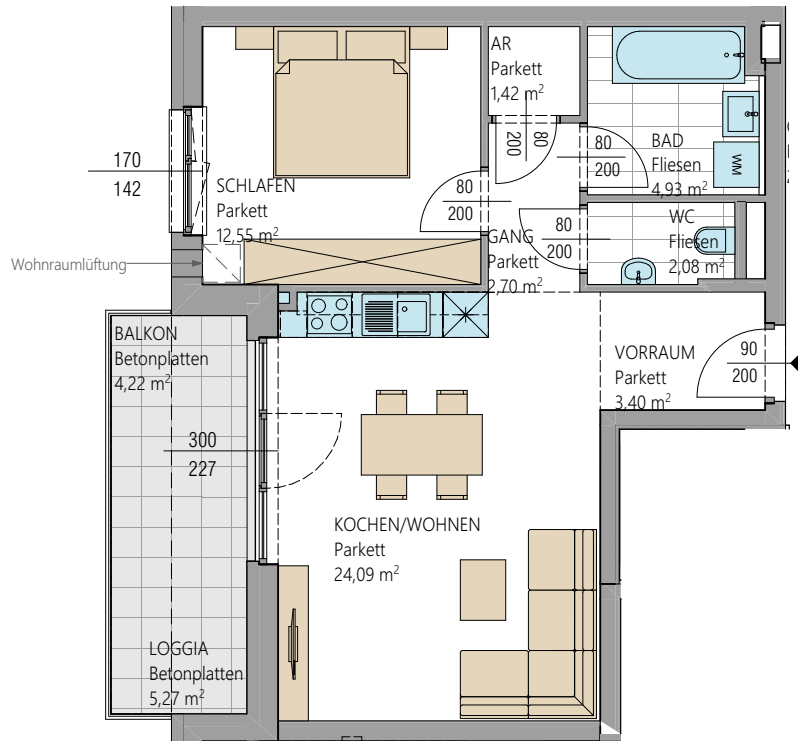


Wohnungs-Grundrisse



Einrichtungsvorschlag symbolisch / Möblierung nicht im Mietobjekt enthalten!
geringfügige Abweichung durch Sanitär und Elektroinstallation möglich!



ELAG Wohn-Immobilien GmbH

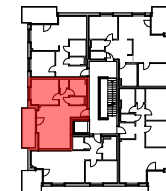
Wohnanlage Hörching

Anton-Bruckner-Straße 9, 4063 Hörching

1. OBERGESCHOSS

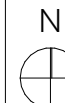
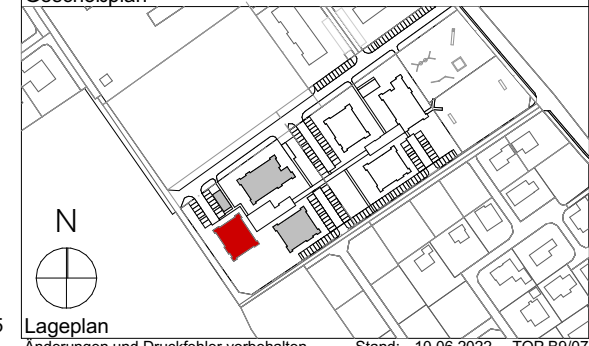
VORRAUM	3,40
GANG	2,70
KOCHEN/WOHNEN	24,09
SCHLAFEN	12,55
BAD	4,93
WC	2,08
ABSTELLRAUM	1,42
WOHNNUTZFLÄCHE	51,17 m²
LOGGIA	5,27
BALKON	4,22
	9,49 m²
KELLERABTEIL	4,55 m²
TG-PLATZ Nr.:	7

TOP B9/07



3.OG
2.OG
1.OG
EG
KG

Geschoßplan



Lageplan

Änderungen und Druckfehler vorbehalten

Stand: 10.06.2022 TOP B9/07