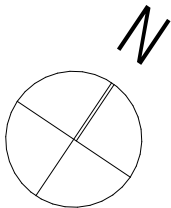
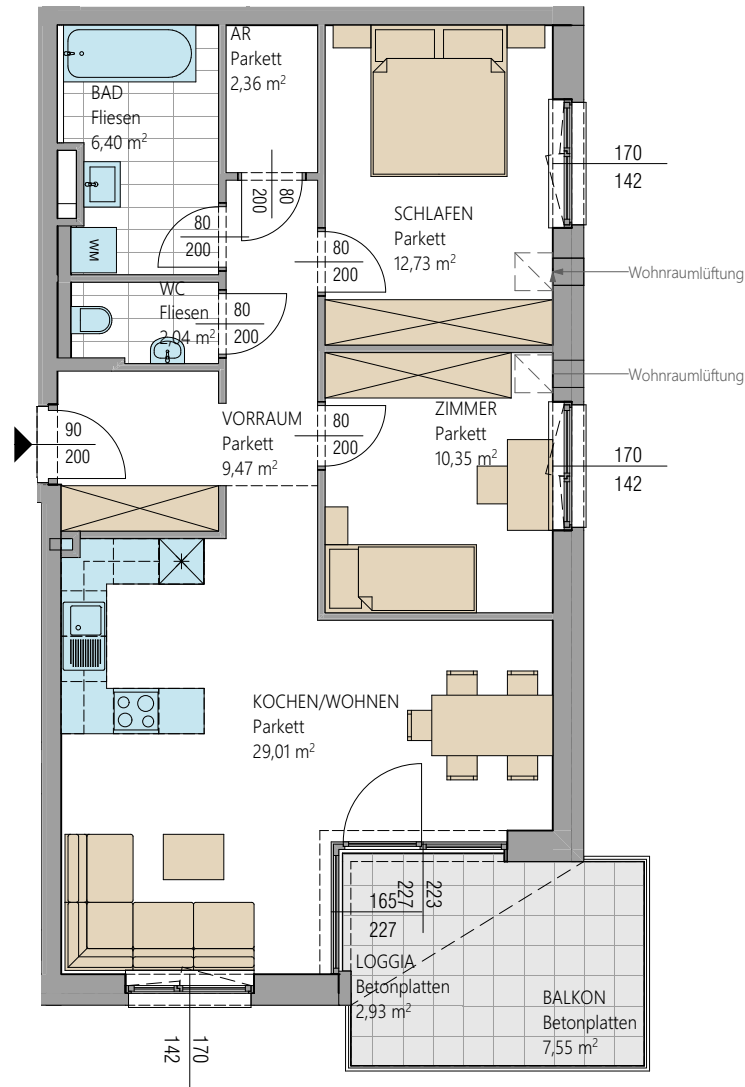


# Wohnungs- Grundrisse



Einrichtungsvorschlag symbolisch / Möblierung nicht im Mietobjekt enthalten!  
geringfügige Abweichung durch Sanitär und Elektroinstallation möglich!



ELAG Wohn-Immobilien GmbH

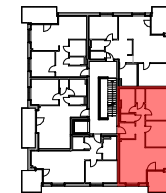
## Wohnanlage Hörsching

Anton-Bruckner-Straße 9, 4063 Hörsching

### 1. OBERGESCHOSS

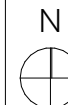
|                       |                 |
|-----------------------|-----------------|
| VORRAUM               | 9,47            |
| KOCHEN/WOHNEN         | 29,01           |
| SCHLAFEN              | 12,73           |
| ZIMMER                | 10,35           |
| BAD                   | 6,40            |
| WC                    | 2,04            |
| ABSTELLRAUM           | 2,36            |
| <b>WOHNNUTZFLÄCHE</b> | <b>72,36 m²</b> |
| LOGGIA                | 2,93            |
| BALKON                | 7,55            |
|                       | <b>10,48 m²</b> |
| KELLERABTEIL          | 5,37 m²         |
| TG-PLATZ Nr.:         | 6               |

**TOP B9/06**



|             |
|-------------|
| 3.OG        |
| 2.OG        |
| <b>1.OG</b> |
| EG          |
| KG          |

Geschoßplan



Lageplan

Änderungen und Druckfehler vorbehalten

Stand: 10.06.2022 TOP B9/06