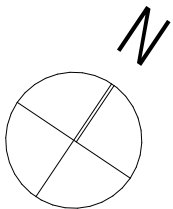
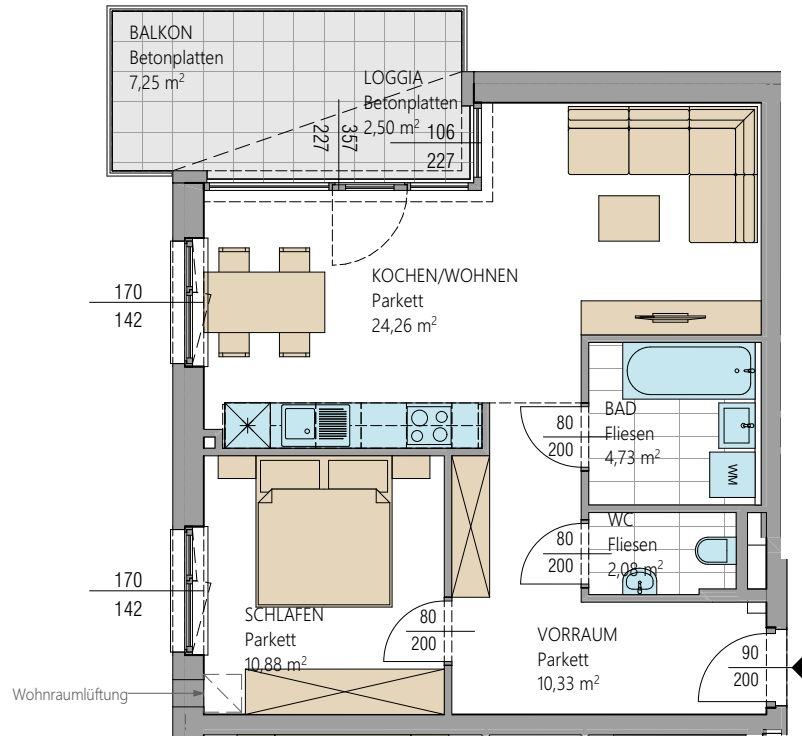


Wohnungs-Grundrisse



Einrichtungsvorschlag symbolisch / Möblierung nicht im Mietobjekt enthalten!
geringfügige Abweichung durch Sanitär und Elektroinstallation möglich!



ELAG Wohn-Immobilien GmbH

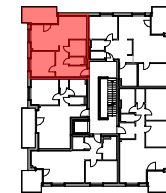
Wohnanlage Hörsching

Anton-Bruckner-Straße 9, 4063 Hörsching

3. OBERGESCHOSS

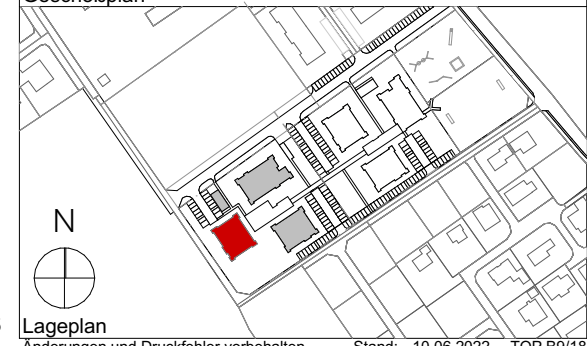
VORRAUM	10,33
KOCHEN/WOHNEN	24,26
SCHLAFEN	10,88
BAD	4,73
WC	2,08
WOHNNUTZFLÄCHE	52,28 m²
LOGGIA	2,50
BALKON	7,25
	9,75 m²
KELLERABTEIL	4,83 m ²
TG-PLATZ Nr.:	55

TOP B9/18



3.OG
2.OG
1.OG
EG
KG

Geschoßplan



Lageplan

Änderungen und Druckfehler vorbehalten

Stand: 10.06.2022 TOP B9/18