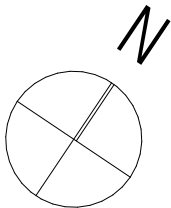
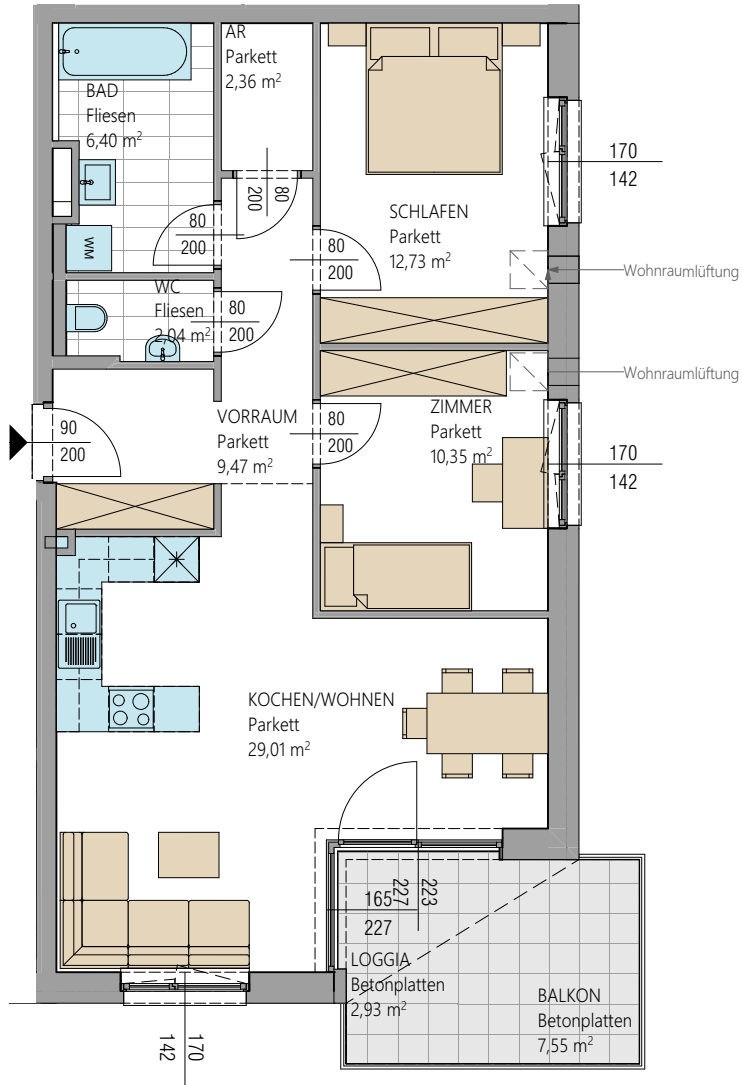


Wohnungs-Grundrisse



Einrichtungsvorschlag symbolisch / Möblierung nicht im Mietobjekt enthalten!
geringfügige Abweichung durch Sanitär und Elektroinstallation möglich!



ELAG Wohn-Immobilien GmbH

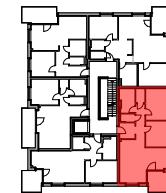
Wohnanlage Hörching

Anton-Bruckner-Straße 9, 4063 Hörching

2. OBERGESCHOSS

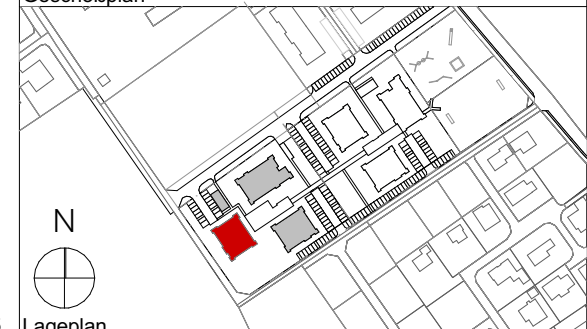
VORRAUM	9,47
KOCHEN/WOHNEN	29,01
SCHLAFEN	12,73
ZIMMER	10,35
BAD	6,40
WC	2,04
ABSTELLRAUM	2,36
WOHNNUTZFLÄCHE	72,36 m²
LOGGIA	2,93
BALKON	7,55
	10,48 m²
KELLERABTEIL	7,25 m²
TG-PLATZ Nr.:	48

TOP B9/11



3.OG
2.OG
1.OG
EG
KG

Geschoßplan



Lageplan

Änderungen und Druckfehler vorbehalten

Stand: 10.06.2022 TOP B9/11