

Wohnungs- Grundrisse



ELAG Wohn-Immobilien GmbH

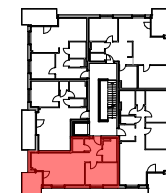
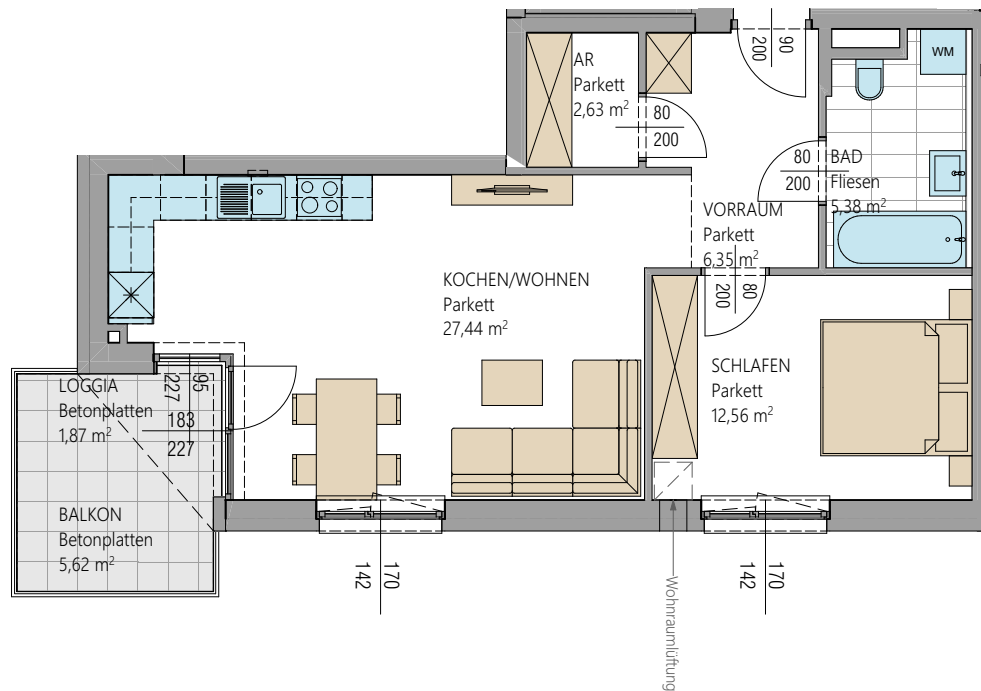
Wohnanlage Hörching

Anton-Bruckner-Straße 9, 4063 Hörching

2. OBERGESCHOSS

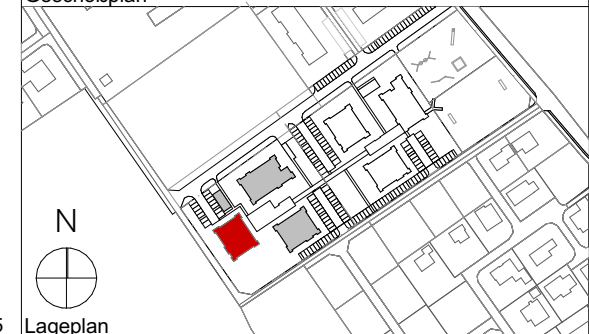
VORRAUM	6,35
KOCHEN/WOHNEN	27,44
SCHLAFEN	12,56
BAD	5,38
ABSTELLRAUM	2,63
WOHNNUTZFLÄCHE	54,36 m²
LOGGIA	1,87
BALKON	5,62
	7,49 m²
KELLERABTEIL	4,55 m ²
TG-PLATZ Nr.:	47

TOP B9/10



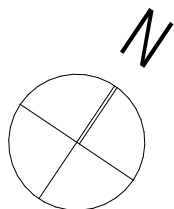
3.OG
2.OG
1.OG
EG
KG

Geschoßplan



Lageplan

Änderungen und Druckfehler vorbehalten Stand: 10.06.2022 TOP B9/10



Einrichtungsvorschlag symbolisch / Möblierung nicht im Mietobjekt enthalten!
geringfügige Abweichung durch Sanitär und Elektroinstallation möglich!

